

Safety 2023
week day

COMMUNIQUE DE PRESSE

le 19 juin 2023

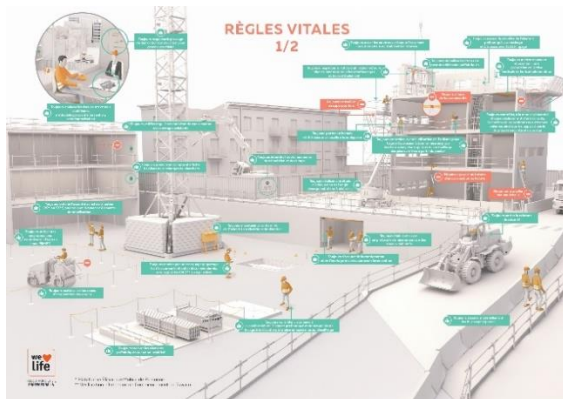
BTP – Sécurité / Bien-Etre

Vendredi 16 juin, Bouygues Bâtiment Nord-Est a mis 60 chantiers des Hauts-de-France, du Grand Est, de la Belgique et du Luxembourg à l'arrêt pour mobiliser 1000 collaborateurs sur les enjeux de sécurité

Engagé pour la santé et la sécurité sur ses chantiers, Bouygues Bâtiment Nord-Est s'inscrit dans la démarche du « Zéro Accident » mise en place à l'échelle du Groupe Bouygues Construction. Cette politique globale est déclinée par la direction territoriale Prévention-Santé-Sécurité Nord-Est qui accompagne l'ensemble des chantiers dans l'atteinte de cet objectif en intégrant les collaborateurs ainsi que l'ensemble de ses partenaires.

Du 12 au 16 juin, Bouygues Bâtiment Nord-Est a organisé la Safety Week, une semaine de mobilisation de l'ensemble de ses collaborateurs et de ses parties-prenantes. Toute la semaine, des ateliers en distanciel leur ont été proposés. En point d'orgue, le Safety Day : une journée de sensibilisation au sein même des chantiers où les 60 chantiers en cours ont été totalement à l'arrêt et dédiés à la formation.

Le Pôle Prévention Sécurité Santé : un accompagnement stratégique et sur-mesure



Composé de 12 collaborateurs dédiés à la prévention, la Direction Prévention Sécurité Santé de Bouygues Bâtiment Nord-Est accompagne l'ensemble des collaborateurs pour garantir leur sécurité sur les chantiers. Ils sont présents sur l'ensemble des projets pour sensibiliser les Compagnons et parties prenantes aux risques potentiels, corriger les mauvaises pratiques, prévenir les risques de santé et d'ergonomie.

En complément des missions d'accompagnement, l'équipe s'assure que les 53 règles vitales du Groupe sont appliquées à tout instant sur l'ensemble de ses chantiers.

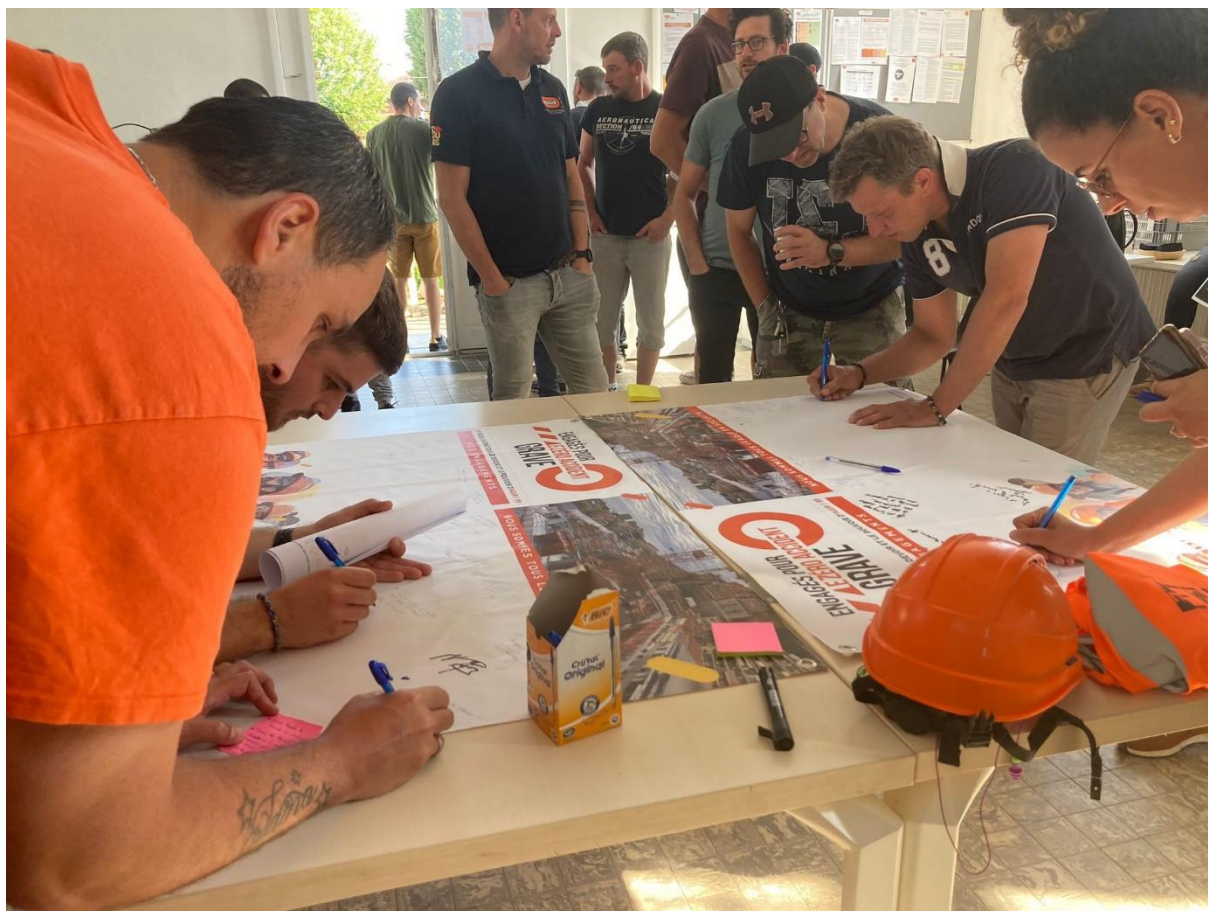
Pivot stratégique des projets Bouygues Bâtiment Nord-Est, la Direction Prévention Sécurité Santé intervient très en amont sur les projets, dès la phase de réponse aux appels d'offre. Des mesures de sécurité spécifiques sont proposées en mode sur-mesure pour chaque chantier. Tout au long de l'année, sa mission est de développer une culture santé-sécurité au sein des effectifs par des événements de sensibilisation réguliers.

CONTACTS PRESSE Mot Compte Double

Céline Tondi – ctondi@motcomptedouble.fr – 06 16 74 40 75

Louis Boutin – lboutin@motcomptedouble.fr – 06 68 19 65 07

La Safety Week : 1000 collaborateurs sensibilisés, 60 chantiers mobilisés



Tout au long de la semaine, l'ensemble des collaborateurs ont eu accès à des ateliers de 30 à 60 mn qui couvrent des thématiques variées : *Que savez-vous des règles vitales ? / Soulager les tensions dues au travail sur écran / 3 astuces pour remobiliser sa concentration / Le rôle de chacun dans la prévention des risques psychosociaux / Quizz sécurité routière / Initiation à la micro-sieste / 3 exercices faciles pour faire face à une situation stressante / les bonnes habitudes alimentaires pour prévenir les cancers.*

Le vendredi 16 juin, 60 chantiers se sont arrêtés afin que 1000 collaborateurs, aux côtés d'intérimaires et de fournisseurs, puissent bénéficier d'ateliers développant leur leadership sécurité de devenir ainsi des acteurs engagés au quotidien dans la prévention des risques.



CONTACTS PRESSE Mot Compte Double

Céline Tondi – ctondi@motcomptedouble.fr – 06 16 74 40 75

Louis Boutin – lboutin@motcomptedouble.fr – 06 68 19 65 07

La sécurité, levier d'innovation dans la mise en œuvre des travaux

L'exemple de Panorama : le nouveau siège régional de Dalkia à Saint-André-lez-Lille

Face aux spécificités et aux nouveaux modes constructifs liés à la construction bois, Bouygues Bâtiment Nord-Est a mis en place un ensemble de dispositifs pour assurer la sécurité et la santé de ses Compagnons, des intérimaires et des sous-traitants sur ce chantier. 21 innovations ont été mises en place. A titre d'exemples :

- **Ergonomie** : Elévateur inversé, grue d'atelier, table élévatrice, visseuse à perche, cloueur pneumatique, siège ergonomique,
- **Organisation** : Planning 3 semaines, lettrage de la visserie, plan logistique, gestion des stocks automatisée, transport des ferrures, repérage des Modules à ossatures bois sur les menuiseries extérieures, platines des garde-corps
- **Pose et levage des planchers bois** : Exosquelette
- **Industrialisation & ingénierie** : Pose des menuiseries extérieures sur les murs à ossatures bois au sol sur une aire dédiée avant levage de l'ensemble
- **Sécurité** : mise à disposition de vidéos explicatives accessibles depuis le chantier grâce à des QR codes

FOCUS SUR LE PARCOURS LONGEVITE : un accompagnement santé pour tous les Compagnons

En partenariat avec l'Institut Pasteur de Lille, Bouygues Bâtiment Nord-Est s'appuie sur le « Parcours Longévité » pour accompagner ses Compagnons en état de restriction médicale. Cette opération pilote, moteur de la politique de prévention de santé des collaborateurs, se compose d'un bilan et d'un accompagnement, permettant de repérer les fragilités. Il s'appuie sur une équipe pluridisciplinaire, composée de médecins, tabacologues, neuropsychologue, infirmier(e)s, diététicien(ne)s et éducateur(ice)s médico-sportif(ve)s.

Les objectifs :

- Permettre d'identifier les comportements et les facteurs protecteurs pour un vieillissement actif et réussi : sommeil, stress, alimentation, activité physique, cognition
- Repérer précocement les premiers signes d'une maladie ou les facteurs influençant le développement de pathologies
- Délivrer des conseils adaptés pour entretenir son capital santé.
- Permettre à chacun d'être acteur de sa santé

A l'issue d'examens cliniques, paracliniques, de biologie sanguine et urinaire, d'entretiens individuels sur le mode de vie, les attentes et les besoins, une synthèse globale est réalisée par le médecin et un accompagnement individuel est proposé si nécessaire.

En savoir plus sur Bouygues Bâtiment Nord-Est :

Acteur global de la construction, Bouygues Bâtiment Nord-Est conçoit, réalise et exploite des ouvrages de toute nature et qui contribuent à l'amélioration du cadre de vie. Filiale de Bouygues Construction, l'entreprise bénéficie des moyens techniques et humaines d'un grand groupe alliés à la proximité d'un acteur régional. Constructeur durable et entrepreneur responsable, elle s'engage quotidiennement à favoriser le recours à la sous-traitance de proximité, à donner à chacun une chance de retour ou d'accès à l'emploi et à contribuer au développement de la vie sociale, sociétale et économique locale.

CONTACTS PRESSE Mot Compte Double

Céline Tondi – ctondi@motcomptedouble.fr – 06 16 74 40 75

Louis Boutin – lboutin@motcomptedouble.fr – 06 68 19 65 07